

Murnau Michaelstraße

Wohnen im Süden von München mit Bergblick und Staffelsee



Murnau Michaelstraße

Wohnen im Süden von München mit Bergblick und Staffelsee

Wohnmodell

24 Einfamilienhäuser und 6 Wohnungen zur Miete mit Flächen von 82–128 m² bieten vielfältige Wohnformen.

Lage

Die Gartenstadt Michaelstraße in Murnau liegt 65 km südlich vom Zentrum Münchens und ist mit dem Auto oder dem Zug in 40–50 Minuten zu erreichen.

Gartenstadt

Einfamilienhäuser und Wohnungen gruppieren sich um die Michaelstraße, die als verkehrsberuhigte Spielstraße ausgebaut wird.

Die Gartenstadt Michaelstraße ist geprägt von der Großzügigkeit des Grundstücks – auf Zäune und Einzelgaragen wird zu Gunsten der Gesamtlage verzichtet.

Umgebung

In unmittelbarer Umgebung der Michaelstraße befinden sich Grundschule und Kindergarten und umfangreiche Einkaufsmöglichkeiten. Das historische Zentrum von Murnau, der Bahnhof und der Staffelsee sind fußläufig oder per Rad zu erreichen.

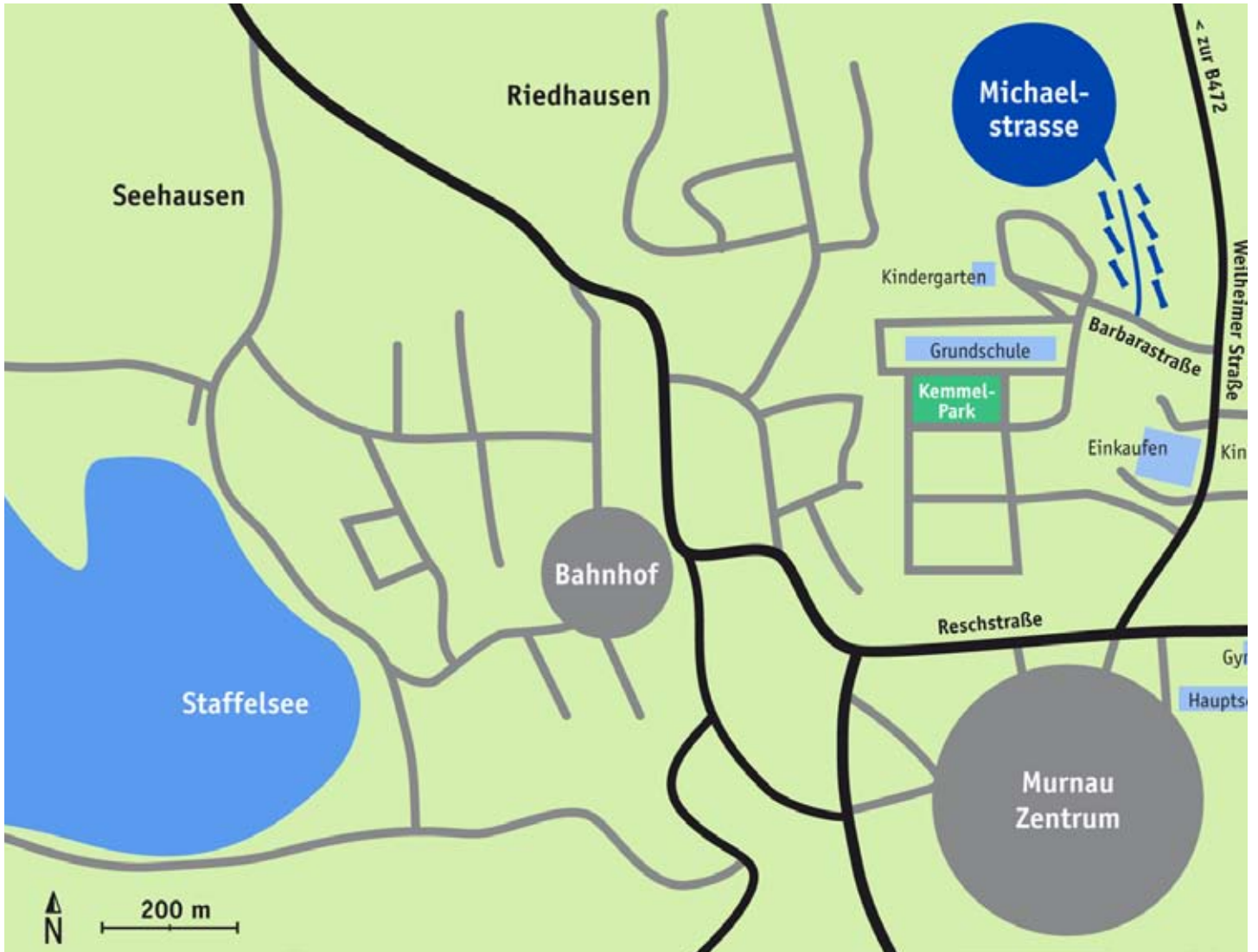
Murnau

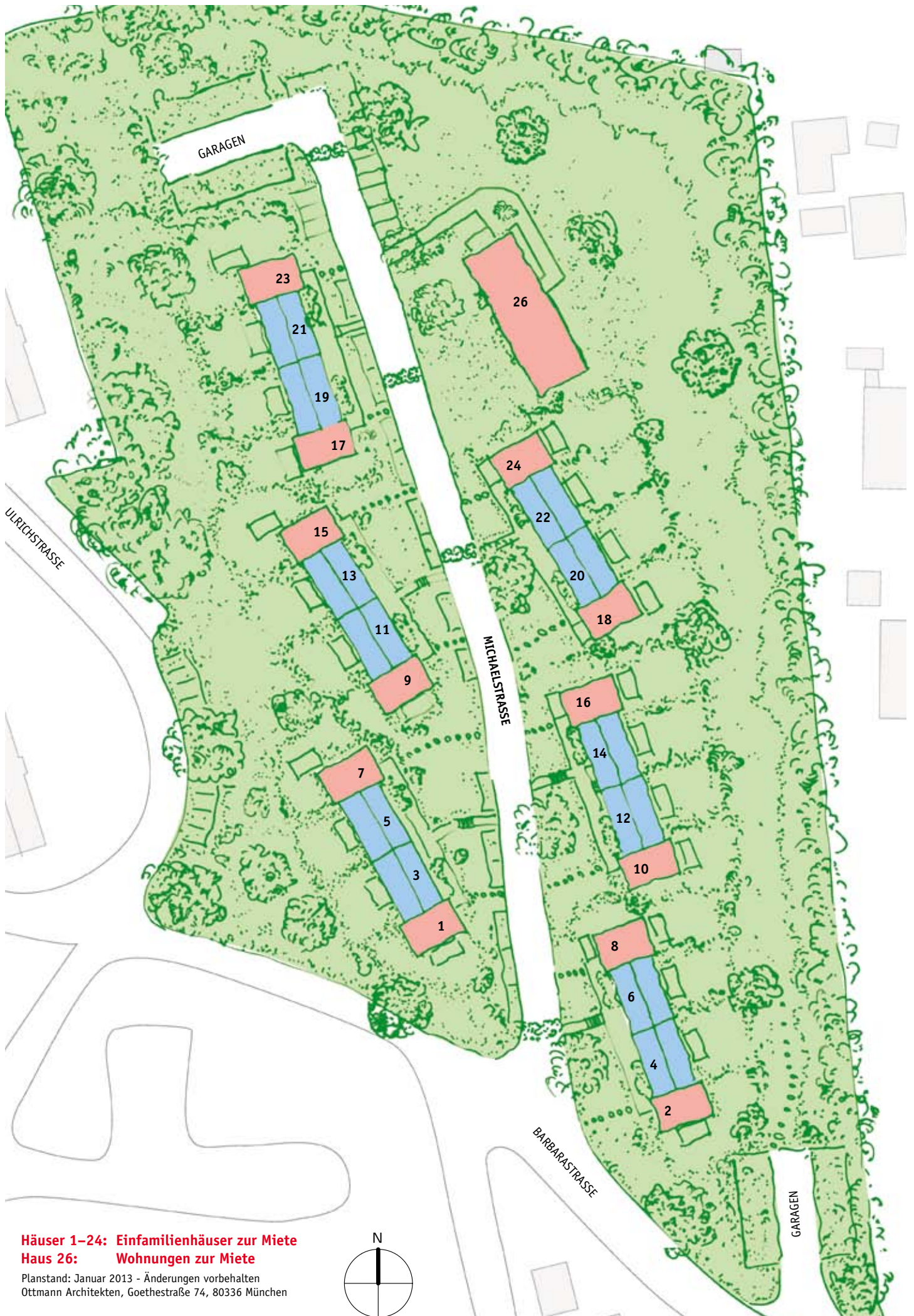
Das „Blaue Land“ mit seinen Bergen, Mooren und Seen umgibt den Markt Murnau, der mit seinen kulturellen und stadthistorischen Potenzial glänzt. Nördlich der Altstadt befindet sich die Gartenstadt Michaelstraße.

Vermietung

Infos über: mail@michaelstrasse-murnau.de / T. 0 89/24 22 47 9-0

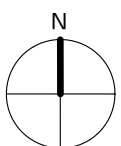






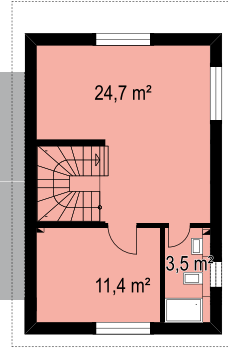
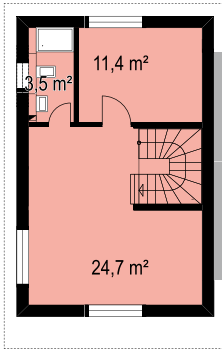
Häuser 1–24: Einfamilienhäuser zur Miete
Haus 26: Wohnungen zur Miete

Planstand: Januar 2013 - Änderungen vorbehalten
Ottmann Architekten, Goethestraße 74, 80336 München

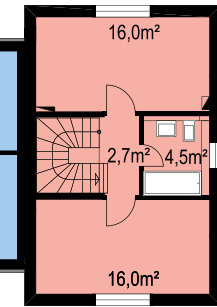
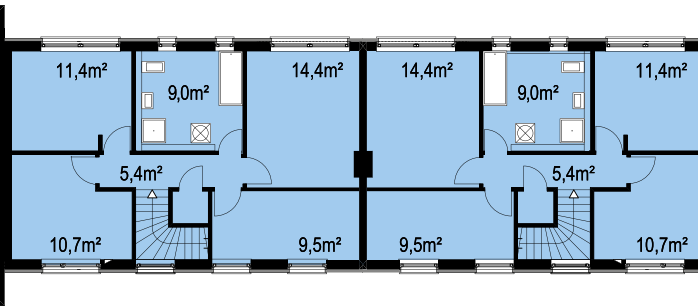
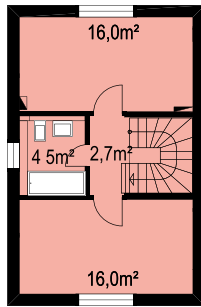


Häuser zur Miete

ca. 128m²



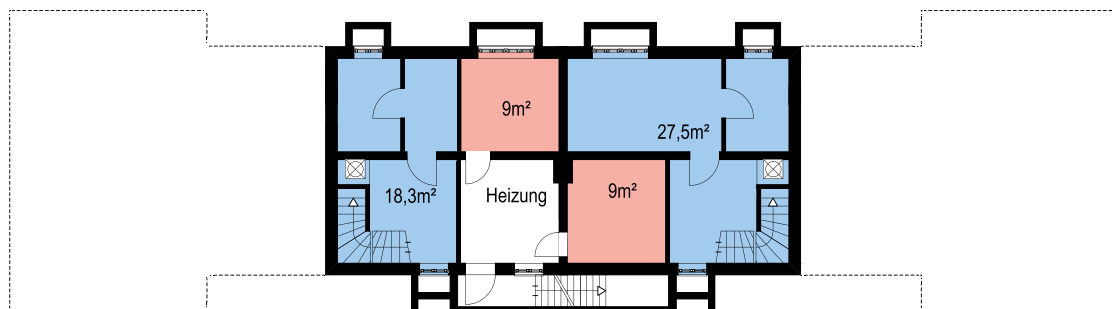
DG



OG



EG



KG

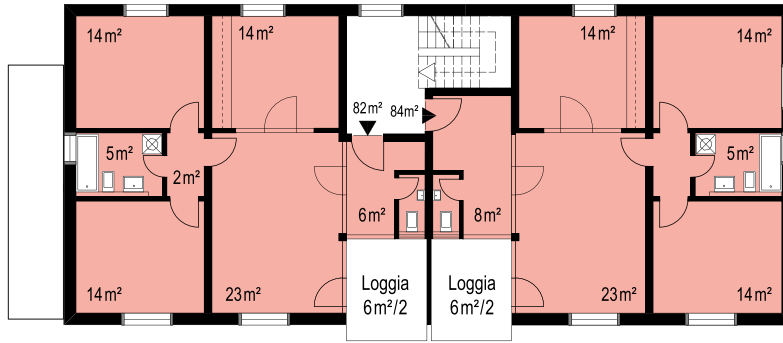
Hinweise:
Terrassenflächen sind in der Wohnfläche zur Hälfte eingerechnet.



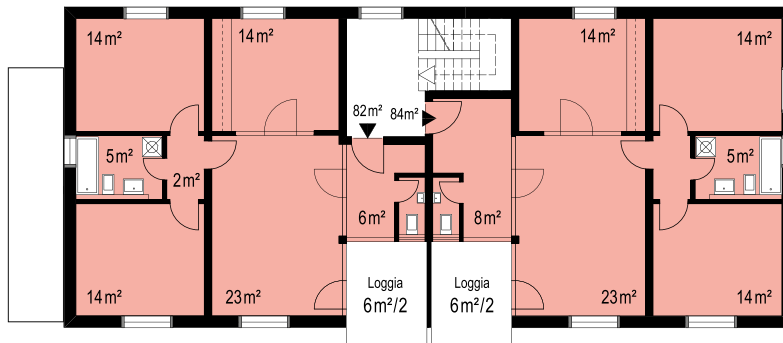
Planstand: Januar 2013 - Änderungen vorbehalten
Ottmann Architekten, Goethestr. 74, 80336 München

3-Zimmer-Wohnungen zur Miete

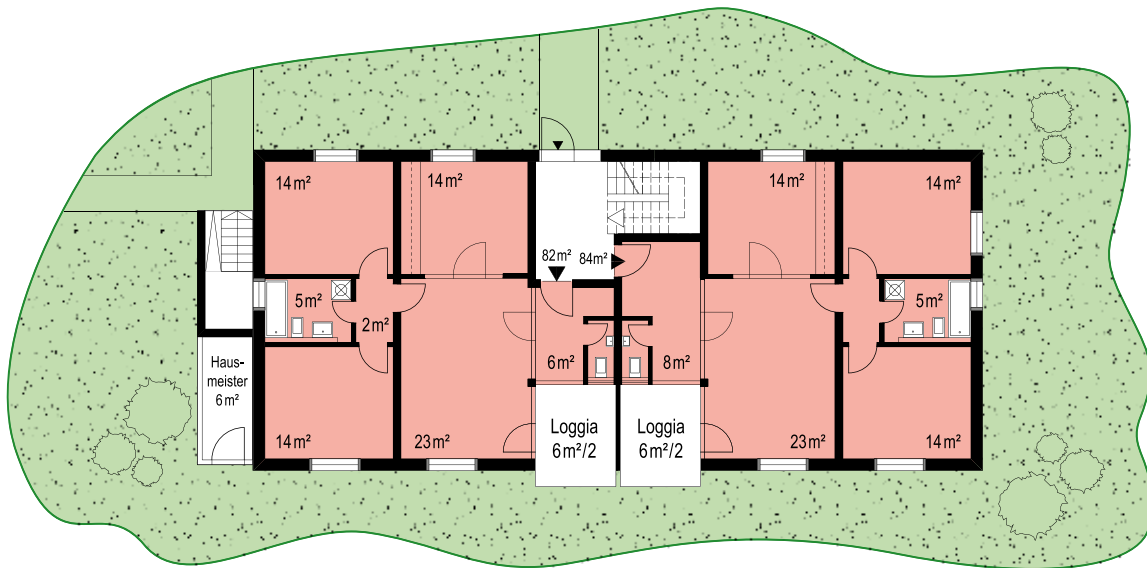
ca. 84 m²



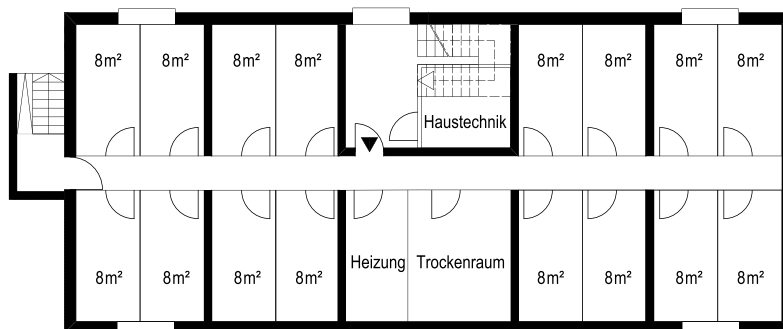
DG



OG



EG



KG

Hinweise:
Loggiaflächen sind in der Wohnfläche zur Hälfte eingerechnet.
Kellerabteile auch für Einfamilienhäuser.



Planstand: Januar 2013 - Änderungen vorbehalten
Ottmann Architekten, Goethestr. 74, 80336 München



